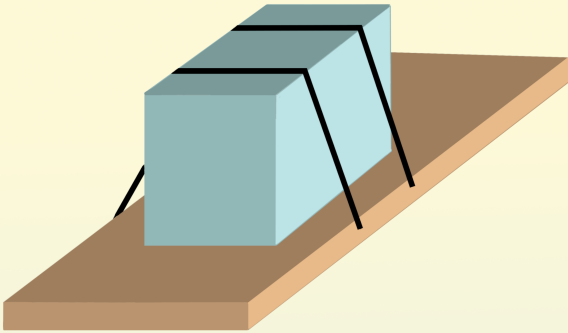
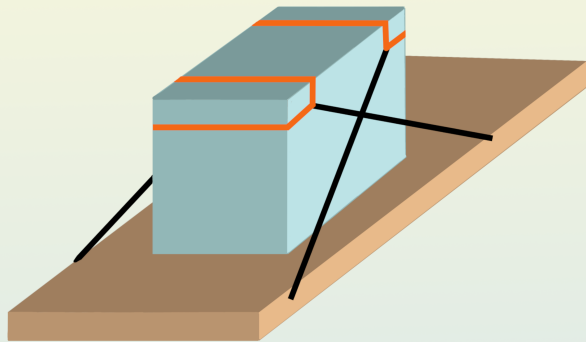


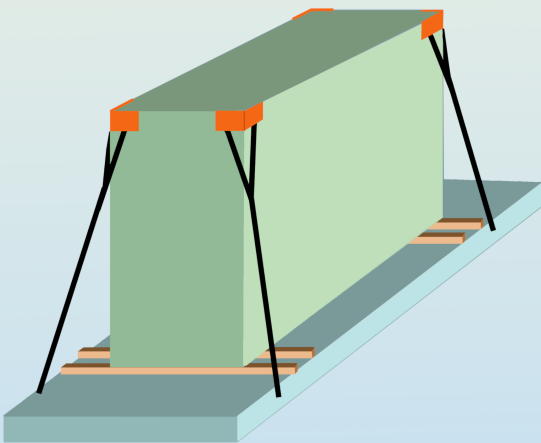
Mga gabay sa pag seguridad ng kargamento



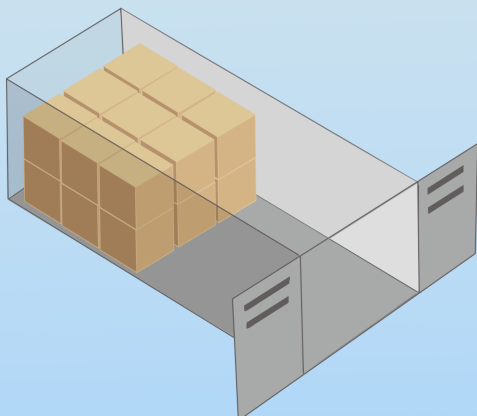
Ang sentro ng gravity ay dapat humigit-kumulang sa gitna ng lalagyan



Seguraduhin ang maayos na pagkakatali ng kargamento upang hindi ma-sobrahang ng diin ang kargamento



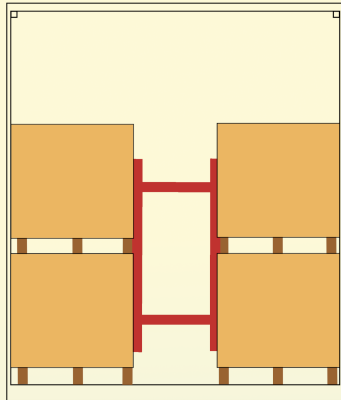
Ang pag-lock, pag-harang, o pag-tali ay ginamit upang maiwasan ang pagdaloy ng kargamento at pag-dulas sa lalagyan sa anumang direksyon



Paunawa, magkaroon ng kamalayan sa "mga alituntunin sa pagkakarga ng kargamento" !

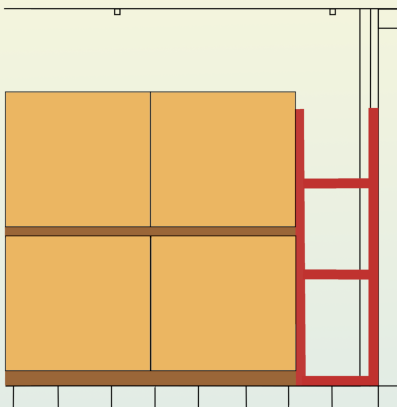


Mga gabay sa pag lalagay ng corner post sa kargamento



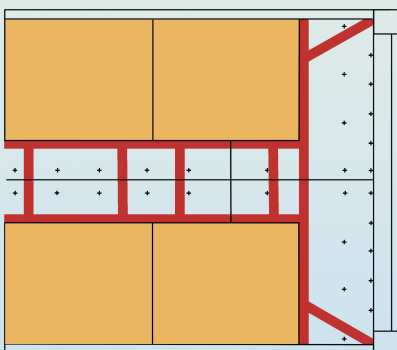
(Harapan)

Lahay ng mga walang laman o may puwang o pagitan ay dapat punan



(Tagiliran)

Ang pagharang at pag-ayos ng karga ay dapat na ipamahagi sa isang sapat na malaking unit ng Transportasyon



(Ibabaw)

Ang pag-lock, pag-harang, o pag-tali ay ginamit upang maiwasan ang pagdaloy ng kargamento at pag-dulas sa lalagyan sa anumang direksyon



Paunawa, magkaroon ng kamalayan sa "mga alituntunin sa pagkakarga ng kargamento" !

