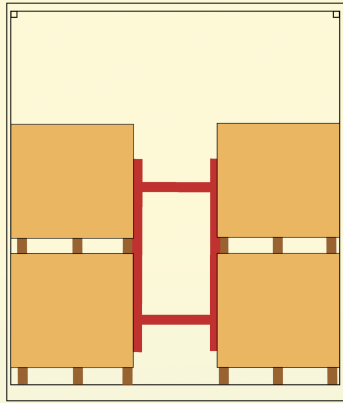
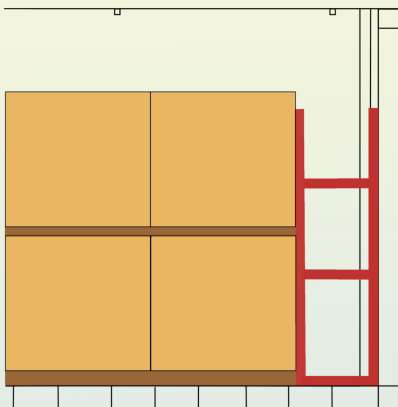


การบรรจุสินค้าให้เข้ามุดตู้คอนเทนเนอร์ เพื่อป้องกันสินค้าลื่นไหลหรือเคลื่อนที่ระหว่างขนส่ง



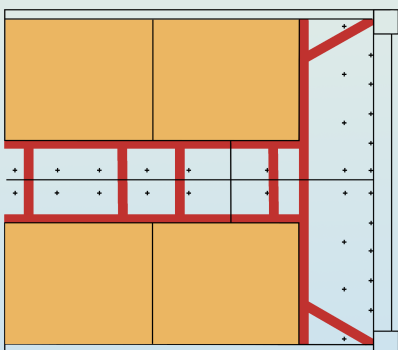
(ภาพด้านหน้า)

หลีกเลี่ยงช่องว่างระหว่างสินค้า
และหรือระหว่างสินค้ากับผนังรถขนส่ง
ถ้าเป็นไปได้จะต้องเติมให้เต็ม



(ภาพด้านข้าง)

การยึดและรัดตรึงสินค้า จะต้อง
กระจายน้ำหนักให้ครอบคลุมพื้นที่ของรถขนส่ง



(ภาพด้านบน)

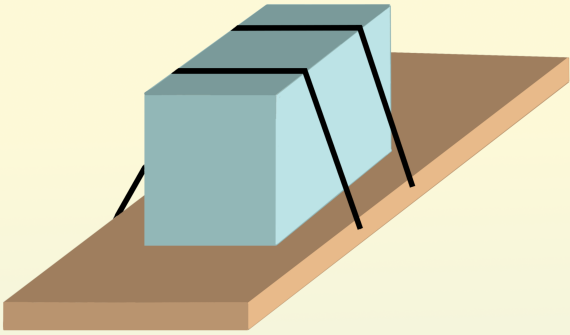
ยึดและรัดตรึงสินค้าในรถขนส่ง
เพื่อป้องกันสินค้าลื่นไหลหรือเคลื่อนที่
ระหว่างขนส่ง



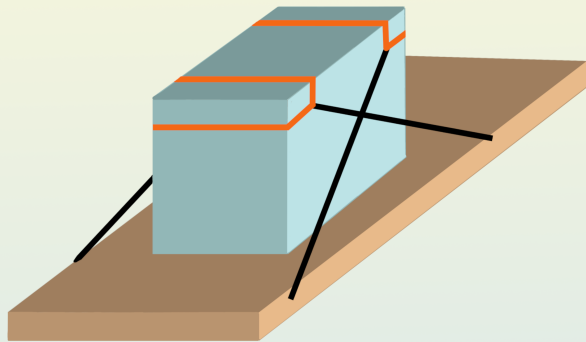
กรุณาศึกษา
"คู่มือการบรรจุสินค้า" !



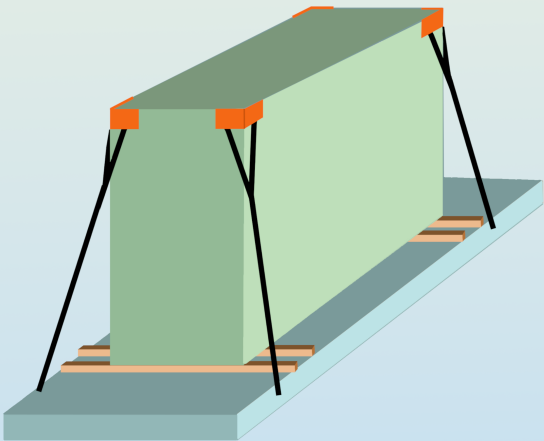
รายการตรวจสอบการบรรจุสินค้าที่มีขนาดใหญ่



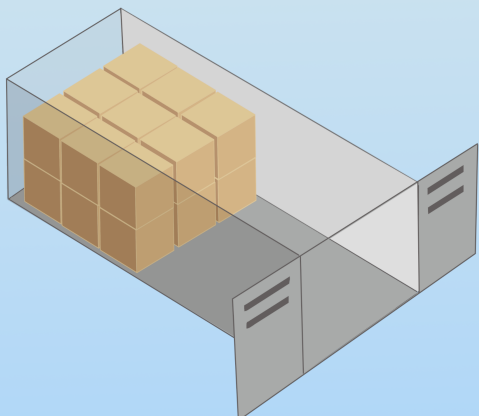
จุดศูนย์กลางควรอยู่ประมาณ
กึ่งกลางรถขนส่ง



การยึดและรัดตรึงสินค้า ให้ติดกับรถขนส่ง
แต่ไม่ควรรัดแน่นจนเกินไป
ซึ่งอาจจะมีผลกระทบต่อโครงสร้างของสินค้า



ยึดและรัดตรึงสินค้าในรถขนส่ง
เพื่อป้องกันสินค้าลื่นไหลหรือเคลื่อนที่ระหว่างขนส่ง



กรุณาศึกษา
"คู่มือการบรรจุสินค้า" !

